

…………… 介護老人保健施設 ……………

ケアライフ王子 居宅介護支援事業所王子

利用のご案内



専門スタッフが行き届いた生活を支援。

快適な空間でいきいきとした毎日を過ごしませんか。



明るくのびのびとした
環境の中で
快適にいきいきと暮らそう...



ロビー



一般浴室

特別な環境をできる限り廃し、日常性を重視したカリキュラムで運営されていますので、普段と変わらない生活の中で、本来の体のリズムを取り戻し、自立性を高めるよう援助します。
広々とした空間、清々しい空気の流れの中でゆったりとした毎日をお過ごし頂きながら、最新の設備と技術で快適な介護、リハビリテーション等のサービスをご提供します。



食堂

介護老人保健施設とは

老人保健施設とは、医学的管理の下で、看護・介護・リハビリテーション等を行うとともに、日常生活上のサービスを提供する施設です。ケアライフ王子では利用者の自立性を高め、家庭で質の高い生活が送れるよう支援することを心掛けます。



充実した施設と専門のスタッフが心を込めてお手伝いいたします。



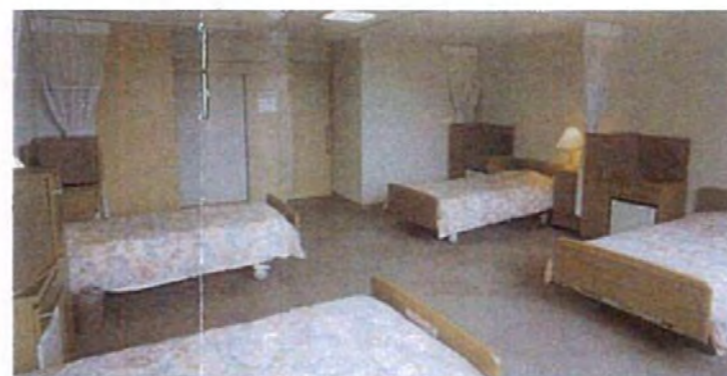
リハビリ室



居室 1人用



居室 2人用



居室 4人用



下記のような方が対象です。

入院治療を必要としない方で

原則的に介護保険制度の要介護認定を受け、要介護度が以下の方が対象です。

- | | |
|-----------|--------|
| ①要支援 1・2* | ④要介護 3 |
| ②要介護 1 | ⑤要介護 4 |
| ③要介護 2 | ⑥要介護 5 |

※ただし、要支援の方は入所サービス（短期入所を除く）の対象になりません。あらかじめご留意ください。

3つのサービスをご提供致します。

1

入所

一日も早い家庭・社会復帰のために、医学的管理、看護・介護サービスを中心にリハビリテーションや趣味活動等のサービスをご提供します。

家庭・社会復帰を目指すという施設の目的から、老人ホームのような長期間の入所はできません。あらかじめご留意下さい。

2

ショートステイ（短期入所）

ご家族の病気や休養等により、ご家庭での看護・介護ができなくなったとき、短期間の入所サービスをご提供します。

3

デイ・ケア（通所リハビリ）

ご家庭から来所していただき、入浴・食事・リハビリテーション等を行います。

●送迎については、当施設の車でいきますので車椅子の方も安心してご利用いただけます。

居宅介護支援事業所王子

居宅介護支援事業所王子は

介護保険でサービスを利用するためには、居宅サービス計画（ケアプラン）を作成しなければなりません。それは、本人や家族、ケアマネジャー（介護支援専門員）が作成できますが、介護保険は、なかなかわかりにくいものです。ケアマネジャーは、本人や家族の総合的な相談によって各種サービスのご紹介や関係機関との連絡調整を行いケアプランを作成してくれます。そのケアマネジャーがいる所が居宅介護支援事業所です。

介護保険の内容がわからない

- ・ 介護保険の説明や申請方法、または申請代行
- ・ 居宅サービス、施設サービスのご紹介

手すりをつけたり住宅改修をしたいんだけど

- ・ 住宅環境整備のご相談や改修業者のご紹介
- ・ 制度や手続き方法のご紹介、代行



お気軽にご相談ください。

- ケアマネジャーが介護の相談に応じ、在宅生活の継続へのお手伝いをいたします。
- 必要なサービスが受けられるよう関係機関と連絡調整を行います。
- 相談に来られない方は、ご自宅まで伺います。

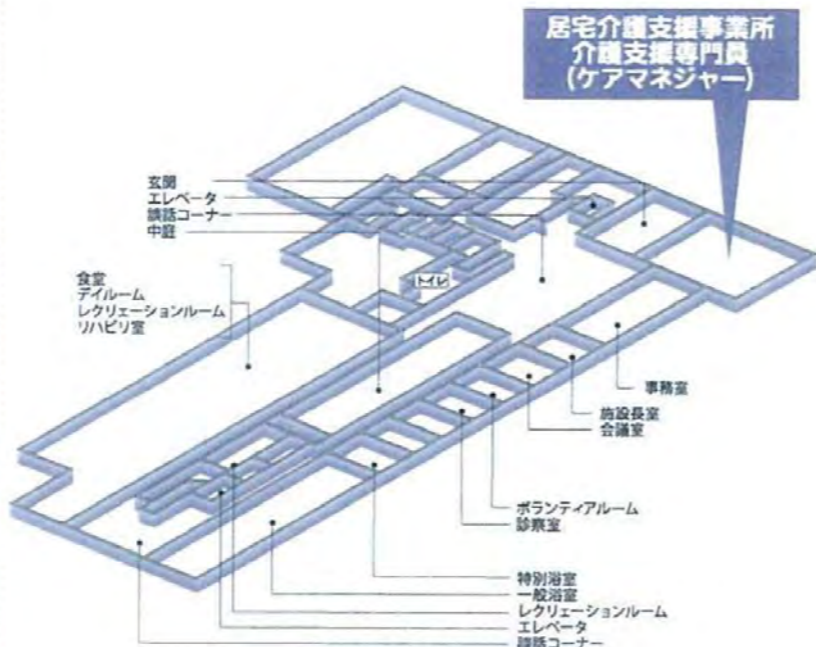
相談は無料、秘密は厳守されます。



介護老人保健施設 ケアライフ王子

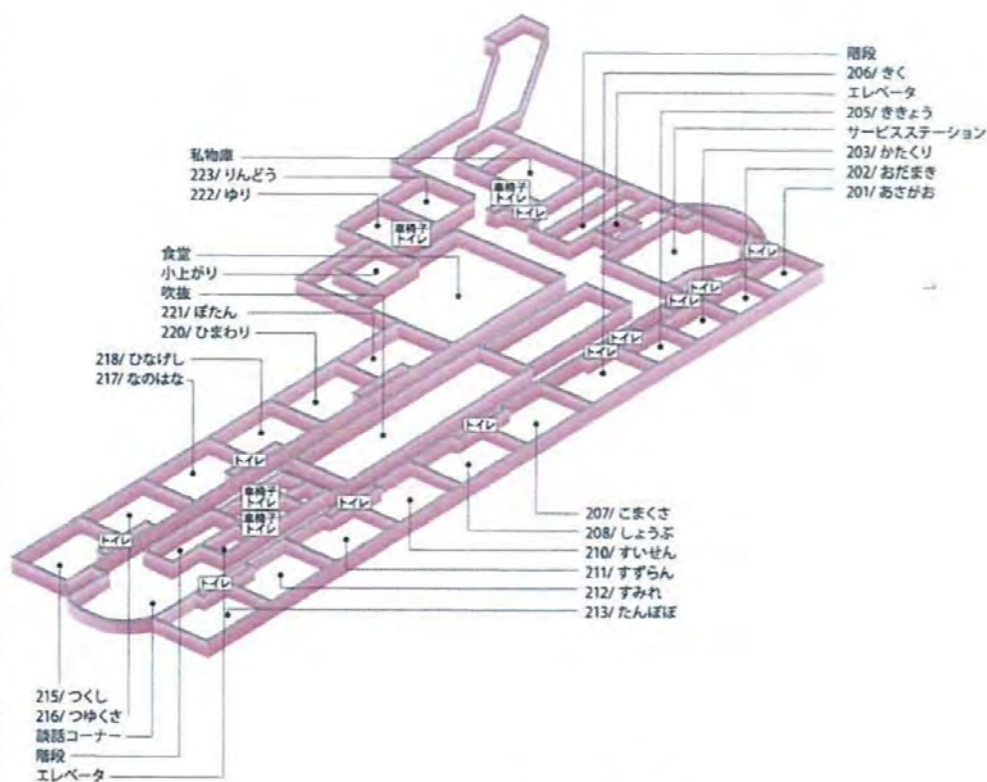
- 定員 / 入所 100名
 - 一般棟 60名
 - 認知症専門棟 40名
- 通所 40名/日
- 協力病院 / 王子総合病院

1f



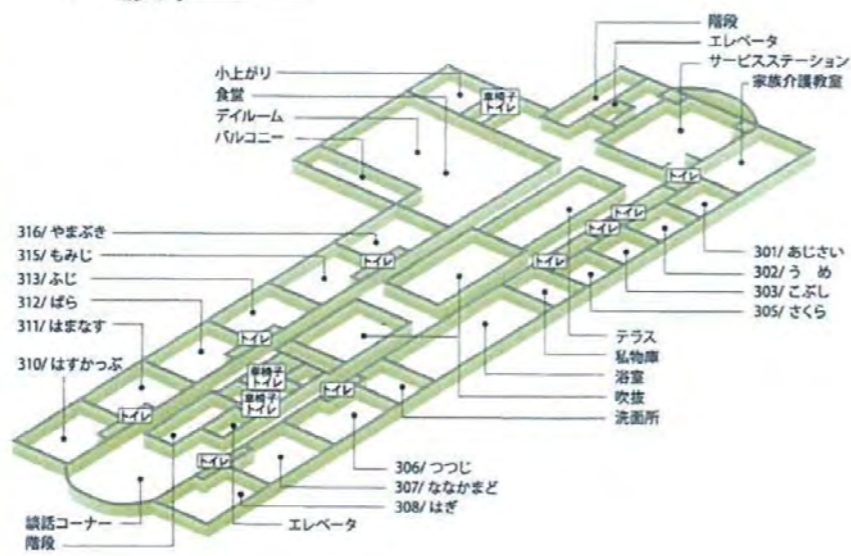
一般棟

2f



認知症専門棟

3f





介護老人保健施設
ケアライフ王子
 TEL (0144) 36-7111・36-7280 FAX (0144) 36-7070
 居宅介護支援事業所王子
 TEL (0144) 36-8787 FAX (0144) 36-7070



<https://ojihosp.or.jp/carelife/>

医療法人
 **王子総合病院**

〒053-8506 吉小牧市若草町3丁目4番8号 <http://www.ojihosp.or.jp/>