

王子総合病院

臨床研修案内 2026



王子総合病院の臨床研修体制



大学病院

各年次1名

各年次5名

公募



厚生労働省

初期研修

協力型臨床研修病院

北海道大、札幌医大、旭川医大

基幹型臨床研修病院

王子総合病院

研修協力施設

地域保健医療

- ・町立静内病院
- ・むかわ町穂別国保診療所
- ・勤医協苫小牧病院
- ・浦河赤十字病院
- ・おおはた内科循環器クリニック
- ・併設老人保健施設+苫小牧保健所



研修協力病院

精神科



道央佐藤病院



北海道大、札幌医大、旭川医大

病院概要

- 開院 明治43年5月14日
- 病床数 440床 診療科 29科 職員数 約1,000名
- 医師数 92名（研修医 12名含む）
（指導医 30名：指導者講習受講済み）
- 平均在院日数 11.0日 病床稼働率 74.8%
- 1日平均患者数 入院 329名 外来 861名

- がん診療連携拠点病院（地域）
- 地域周産期母子医療センター
- 災害拠点病院（地域）
- 臨床研修指定病院
- 病院機能評価機構認定 他

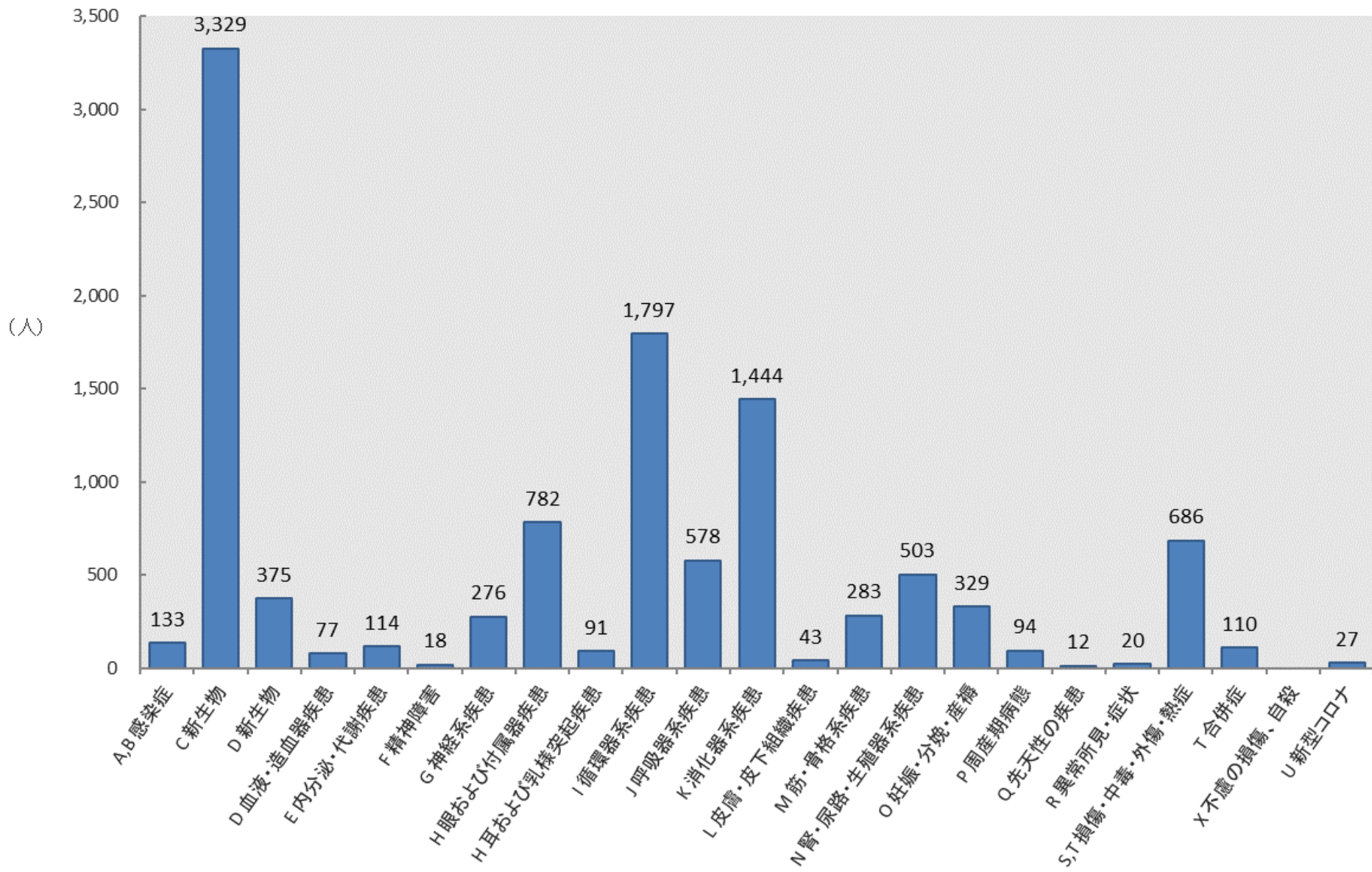
診療科目

呼吸器内科(5) 循環器内科・糖尿病内科(10)
消化器内科・腫瘍内科(8) 血液内科(4) 脳神経内科(4)
外科・消化器外科・呼吸器外科・乳腺外科(11)
心臓血管外科(3) 整形外科(5) 脳神経外科(3)
産婦人科(6) 眼科(3) 耳鼻咽喉科(2) 小児科(2)
泌尿器科(4) 放射線治療科(2) 放射線診断科(1)
病理診断科(2) リハビリテーション科(1) 麻酔科(6)
歯科・歯科口腔外科(2) 内科 皮膚科 精神科
合計29科

研修の特色

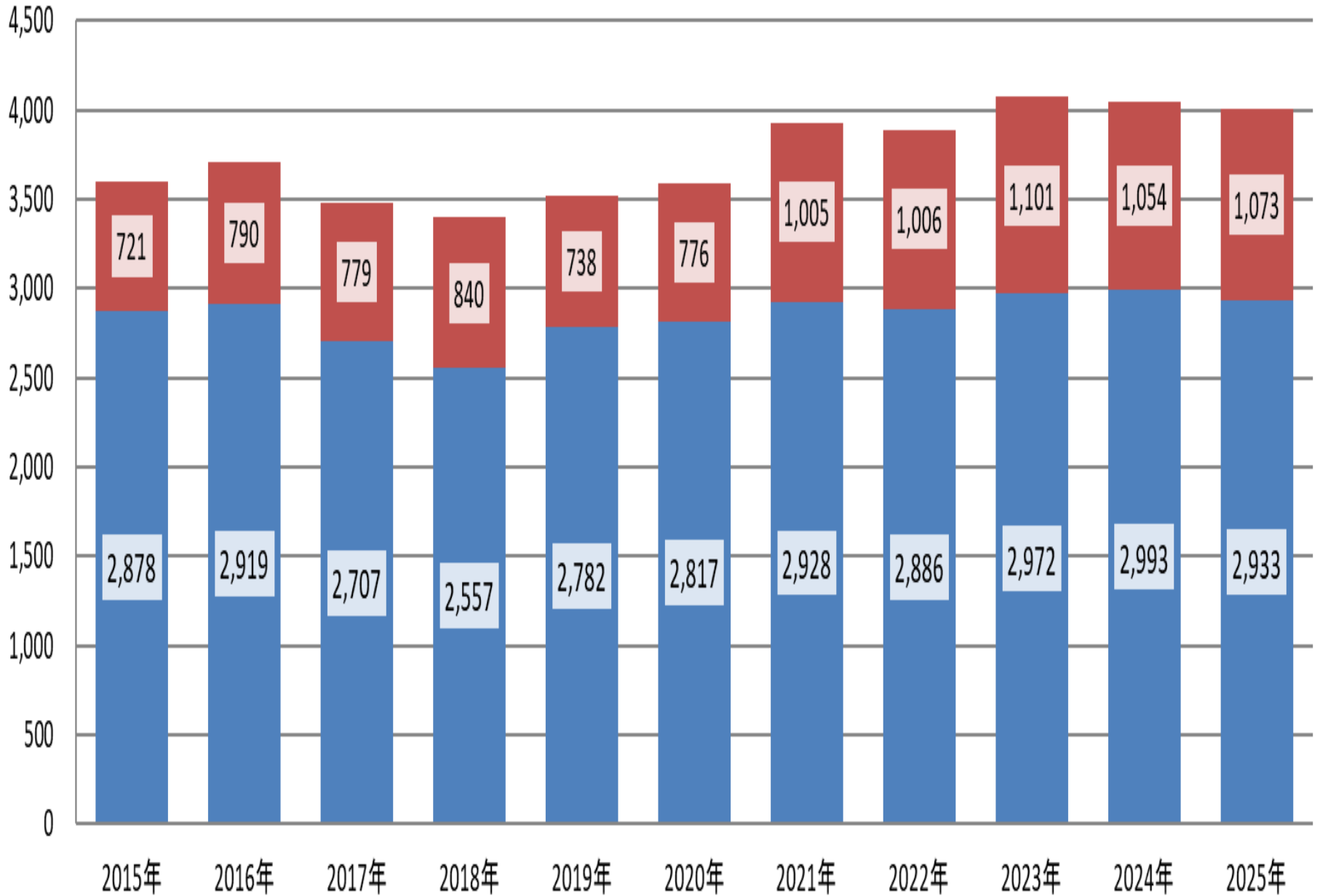
- 研修医の人数を制限することで密度の高い研修が可能
 - ・ 各科各年次1名でローテーション(原則)
 - ・ 指導医が1対1で対応(原則)
 - ・ 豊富な経験症例(退院患者数 : 10,873人/年)
(手術件数 : 4,006件/年)
- 救急外来での研修経験が質・量ともに豊富
 - ・ 救急外来受診患者数(5,547人/年)
 - ・ 時間外診療は全科オンコール待機体制

退院患者数：ICD10 分類章別

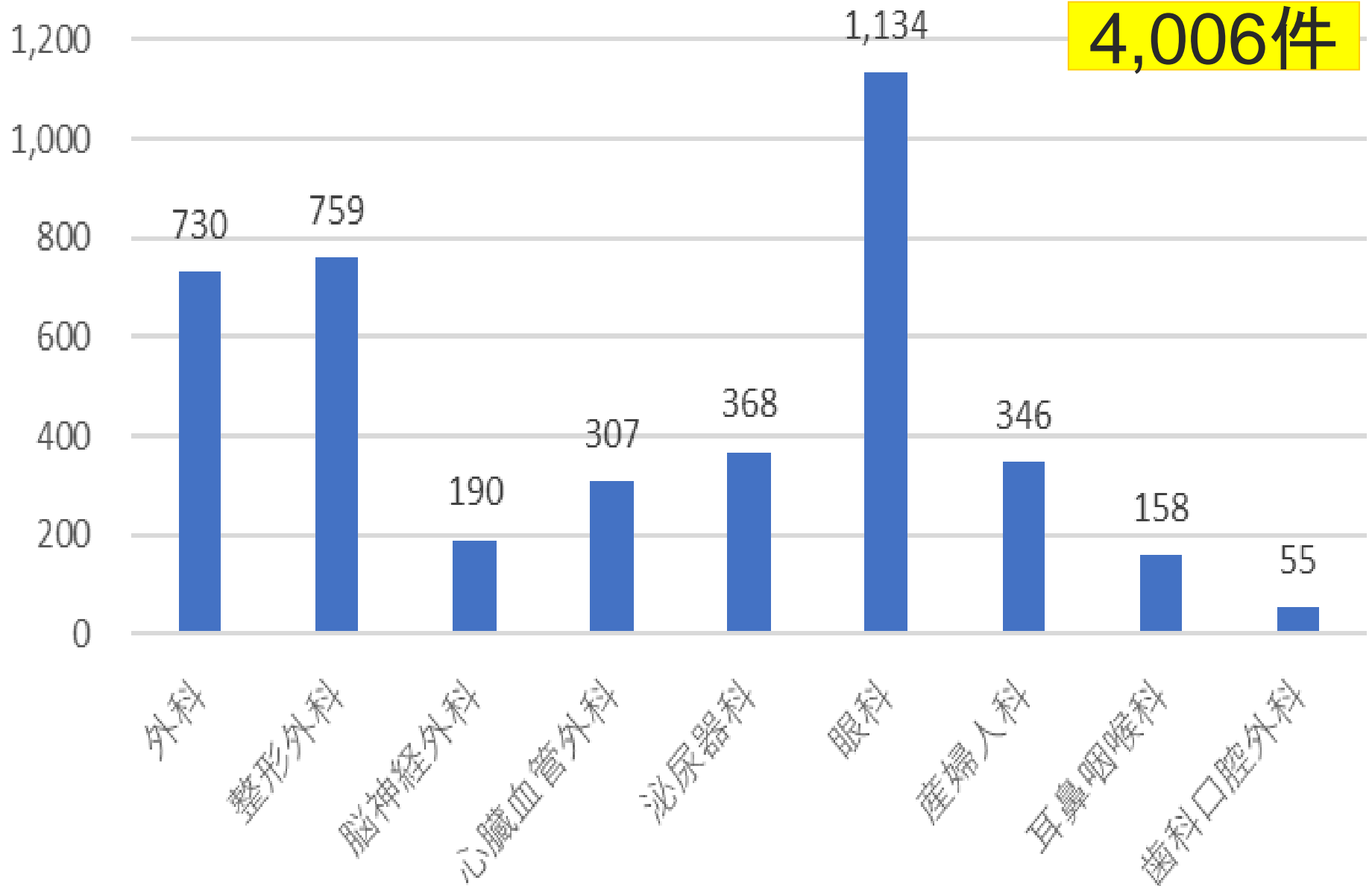


2015-2025年 手術件数推移

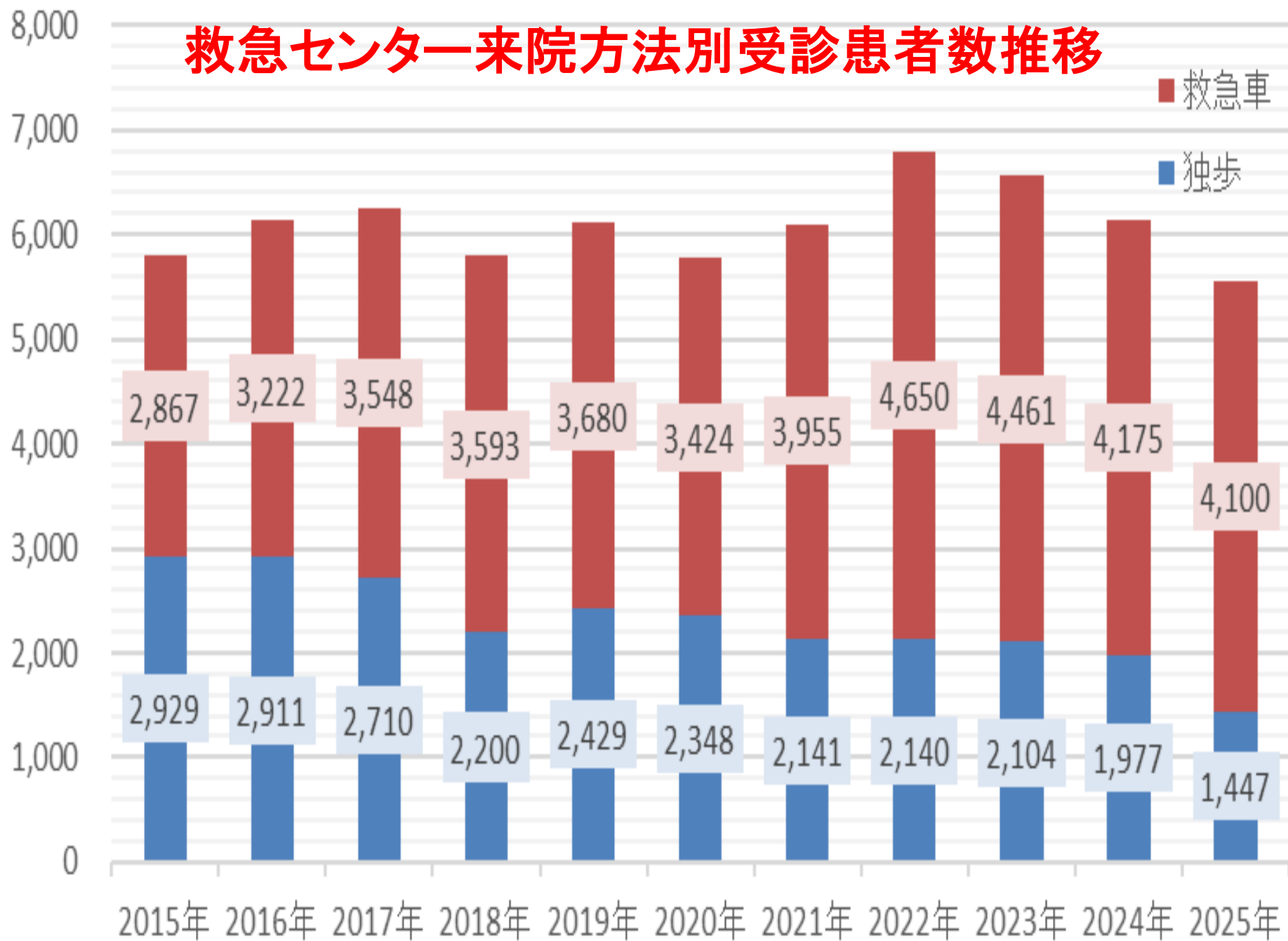
■ 緊急手術 ■ 定期手術



診療科別手術件数 (2025年1月~12月)



救急センター来院方法別受診患者数推移



臨床研修スケジュール

- 内科(消化器内科、呼吸器内科、循環器内科、血液腫瘍内科、脳神経内科)を24週以上、救急を12週以上、外科(一般外科)、小児科、産婦人科、精神科、一般外来研修をそれぞれ4週以上必修とする。
- 2年次に地域医療研修を4週以上必修とする。
- 選択科目として必修科目の他に、整形外科、心臓血管外科、脳神経外科、泌尿器科、眼科、耳鼻咽喉科、麻酔科、放射線治療科、放射線診断科を選択して研修することが可能である。
- 選択科目は研修期間に特段の期限を定めず、原則として研修医の希望に応ずる。
- 選択科目として、2年次に北海道大学病院、札幌医科大学附属病院、旭川医科大学病院で最大8週の研修が可能である。

臨床研修スケジュール

- 救急部門の研修は、救急診療に必要な基本的手技習得の一環として、麻酔研修と救急診療を4週行うとともに、研修期間中に救急外来(月2~3回程度)にて指導医・上級医のもとに行う。
- 地域医療研修は、町立静内病院、浦河赤十字病院、勤医協苫小牧病院、むかわ町国民健康保険穂別診療所、おおはた内科循環器クリニックから選択して研修することが可能である。
- 一般外来研修は、地域医療研修、小児科の研修と並行して指導医のもとに4週行う。
- 精神科の研修は、道央佐藤病院で行う。
- 地域保健・医療研修としての保健所、老人保健施設での研修は選択科目として研修することが可能である。

2026年度 研修医ローテーション表

2年次	4週	4週	4週	4週	4週	4週	4週	4週	4週	4週	4週	4週	4週	3週+3日
研修期間	4/6~5/3	5/4~5/31	6/1~6/28	6/29~7/26	7/27~8/23	8/24~9/20	9/21~10/18	10/19~11/15	11/16~12/13	12/14~1/10	1/11~2/7	2/8~3/7	3/8~3/31	
A	地域医療(浦河)	産婦人科	札医大(脳神経内科)	札医大(ICU)	放射線診断科	麻酔科	呼吸器内科	循環器内科				血液内科	脳神経内科	
	4/6~5/3	5/4~5/31	6/1~6/30	7/1~7/31	8/1~8/30	8/31~9/20	9/21~10/18	10/19~1/10				1/11~2/7	2/8~3/31	
B	血液内科	札医大(ICU)	麻酔科	放射線診断科	脳神経内科	地域医療(浦河)	循環器内科			消化器内科		呼吸器内科		
	4/6~4/30	5/1~5/31	6/1~6/14	6/15~6/28	6/29~7/26	7/27~8/23	8/24~11/15			11/16~1/10		1/11~3/31		
C	放射線診断科	脳神経内科	脳神経外科	循環器内科			心外科		地域医療(動医協)	外科		整形外科		
	4/6~5/3	5/4~5/31	6/1~6/28	6/29~8/23			8/24~10/4		10/5~11/1	11/2~1/10		1/11~3/31		
D	循環器内科	放射線診断科	循環器内科		地域医療(おたけ内科)	消化器内科	麻酔科	脳神経内科	眼科	循環器内科				
	4/6~5/3	5/4~5/31	6/1~7/26		7/27~8/23	8/24~9/20	9/21~10/18	10/19~11/15	11/16~12/13	12/14~3/31				
E	脳神経内科	泌尿器科		外科		地域医療(浦河)	整形外科	耳鼻咽喉科	眼科	消化器内科	外科	循環器内科	泌尿器科	
	4/6~5/3	5/4~6/28		6/29~8/23		8/24~9/20	9/21~10/18	10/19~11/1	11/2~11/15	11/16~12/13	12/14~1/10	1/11~2/7	2/8~3/31	

1年次	4週+5日	4週	4週	4週	4週	4週	4週	4週	4週	4週	4週	4週	4週	4週(3週+3日)
研修期間	4/1~5/3	5/4~5/31	6/1~6/28	6/29~7/26	7/27~8/23	8/24~9/20	9/21~10/18	10/19~11/15	11/16~12/13	12/14~1/10	1/11~2/7	2/8~3/7	3/8~4/4	
F	循環器内科		消化器内科		精神科	外科	小児科	呼吸器内科			産婦人科	救急(麻酔科)	脳神経内科	
	4/1~5/31		6/1~7/26		7/27~8/23	8/24~9/20	9/21~10/18	10/19~12/13			12/14~1/10	1/11~2/7	2/8~4/4	
G	消化器内科		呼吸器内科		脳神経内科	産婦人科	精神科	外科	救急(麻酔科)	小児科	放射線診断科	循環器内科		
	4/1~5/31		6/1~7/26		7/27~8/23	8/24~9/20	9/21~10/18	10/19~11/15	11/16~12/13	12/14~1/10	1/11~2/7	2/8~4/4		
H	産婦人科	救急(麻酔科)	小児科	精神科	消化器内科			脳神経内科	整形外科	循環器内科		外科	呼吸器内科	
	4/1~5/3	5/4~5/31	6/1~6/28	6/29~7/26	7/27~9/20			9/21~10/18	10/19~11/15	11/16~1/10		1/11~2/7	2/8~4/4	
I	脳神経内科		循環器内科		救急(麻酔科)	精神科	消化器内科			小児科	呼吸器内科		外科	産婦人科
	4/1~5/31		6/1~7/26		7/27~8/23	8/24~9/20	9/21~11/15			11/16~12/13	12/14~2/7		2/8~3/7	3/8~4/4
J	外科		産婦人科	救急(麻酔科)	呼吸器内科		循環器内科			脳神経内科		心外科	精神科	小児科
	4/1~5/31		6/1~6/28	6/29~7/26	7/27~9/20		9/21~11/15			11/16~1/10		1/11~2/7	2/8~3/7	3/8~4/4
K	呼吸器内科		脳神経内科		循環器内科		外科	産婦人科	脳神経外科	救急(麻酔科)	小児科	消化器内科		
	4/1~5/31		6/1~7/26		7/27~9/20		9/21~10/18	10/19~11/15	11/16~12/13	12/14~1/10	1/11~2/7	2/8~3/31		
L	循環器内科		外科	小児科	産婦人科	脳神経内科			救急(麻酔科)	精神科	消化器内科		耳鼻咽喉科	麻酔科
	4/1~5/31		6/1~6/28	6/29~7/26	7/27~8/23	8/24~10/18			10/19~11/15	11/16~12/13	12/14~2/7		2/8~3/7	3/8~3/31

2025年度 研修医ローテーション表

2年次	4週+6日	4週	4週	4週	4週	4週	4週	4週	4週	4週	4週	4週	4週	3週+2日	
研修期間	4/1～5/4	5/5～6/1	6/2～6/29	6/30～7/27	7/28～8/24	8/25～9/21	9/22～10/19	10/20～11/16	11/17～12/14	12/15～1/11	1/12～2/8	2/9～3/8	3/9～3/31		
A	放射線治療科	血液腫瘍内科	救急(麻酔科)	札医大(麻酔科)	札医大(ICU)	泌尿器科	産婦人科	脳神経外科	整形外科	地域医療(勤医協)	耳鼻咽喉科	心外科	循環器内科	外科	救急(麻酔科)
	4/1～5/4	5/5～6/1	6/2～6/30	7/1～7/31	8/1～8/31	9/1～9/14	9/15～9/28	9/29～10/12	10/13～10/26	10/27～11/23	11/24～12/7	12/8～12/21	12/22～1/11	1/12～2/8	2/9～3/31
B	脳神経内科	救急(麻酔科)	脳神経外科	札医大(脳神経内科)	呼吸器内科	地域医療(勤医協)	放射線治療科	循環器内科				血液腫瘍内科	脳神経内科		
	4/1～5/4	5/5～5/18	5/19～5/30	6/1～6/30	7/1～7/27	7/28～8/24	8/25～9/21	9/22～12/14				12/15～1/11	1/12～3/31		
C	循環器内科		放射線治療科	脳神経内科	地域医療(静内)	消化器内科	呼吸器内科			消化器内科					
	4/1～6/1		6/2～6/29	6/30～7/27	7/28～8/24	8/25～9/21	9/22～11/16			11/17～3/31					
D	心外科	地域医療(浦河)	心外科		循環器内科	脳神経外科	北大(放射線科)		循環器内科			外科		北大(循環器外科)	心外科
	4/1～5/4	5/5～6/1	6/2～7/20		7/21～8/17	8/18～8/31	9/1～9/30		10/1～11/30			12/1～1/31		2/1～2/28	3/1～3/31
E	救急(麻酔科)	脳神経内科	産婦人科	札医大(脳神経内科)	放射線治療科	循環器内科			脳神経外科	地域医療(勤医協)	脳神経内科				
	4/1～5/4	5/5～6/1	6/2～6/30	7/1～7/31	8/1～8/24	8/25～10/19			10/20～11/16	11/17～12/14	12/15～3/31				
F					循環器内科	救急(麻酔科)									
					8/1～8/31	9/1～11/30									

1年次	4週+6日	4週	4週	4週	4週	4週	4週	4週	4週	4週	4週	4週	4週	4週(3週+2日)
研修期間	4/1～5/4	5/5～6/1	6/2～6/29	6/30～7/27	7/28～8/24	8/25～9/21	9/22～10/19	10/20～11/16	11/17～12/14	12/15～1/11	1/12～2/8	2/9～3/8	3/9～3/31	
G	消化器内科		呼吸器内科	小児科	循環器内科		外科	脳神経内科			救急(麻酔科)	精神科	産婦人科	放射線治療科
	4/1～6/1		6/2～6/29	6/30～7/27	7/28～9/21		9/22～10/19	10/20～12/14			12/15～1/11	1/12～2/8	2/9～3/8	3/9～4/5
H	産婦人科	小児科	消化器内科		呼吸器内科		脳神経内科	循環器内科		放射線診断科	救急(麻酔科)	外科	精神科	
	4/1～5/4	5/5～6/1	6/2～7/27		7/28～9/21		9/22～10/19	10/20～12/14		12/15～1/11	1/12～2/8	2/9～3/8	3/9～4/5	
I	呼吸器内科		外科	泌尿器科	救急(麻酔科)	精神科	小児科	産婦人科	整形外科	消化器内科			循環器内科	
	4/1～6/1		6/2～6/29	6/30～7/27	7/28～8/24	8/25～9/21	9/22～10/19	10/20～11/16	11/17～12/14	12/15～2/8			2/9～4/5	
J	循環器内科	脳神経内科		救急(麻酔科)	産婦人科	小児科	消化器内科			呼吸器内科	精神科	循環器内科		外科
	4/1～5/4	5/5～6/29		6/30～7/27	7/28～8/24	8/25～9/21	9/22～11/16			11/17～12/14	12/15～1/11	1/12～3/8		3/9～4/5
K	泌尿器科	産婦人科	小児科	外科	消化器内科		精神科	整形外科	救急(麻酔科)	循環器内科		呼吸器内科		
	4/1～5/4	5/5～6/1	6/2～6/29	6/30～7/27	7/28～9/21		9/22～10/19	10/20～11/16	11/17～12/14	12/15～2/8		2/9～4/5		
L	救急(麻酔科)	循環器内科		脳神経外科	脳神経内科		産婦人科	血液腫瘍内科			呼吸器内科		消化器内科	
	4/1～5/4	5/5～6/29		6/30～7/27	7/28～9/21		9/22～10/19	10/20～12/14			12/15～2/8		2/9～3/31	

研修医向けミニレクチャー ①

- 採血・静脈確保演習コース
（1年目対象）
- 医療保険、地域医療（1年目対象）
- 縫合・結紮トレーニングコース
- 放射線治療案内
- 気管支喘息のマネージメント
- 骨折の診かたと初期治療
- 薬物中毒
- 血液浄化 緊急透析
- 子供の診かた1
- 鼻出血・鼻内異物
- 研修医が知っておくべき眼科救急
- 人工呼吸器トレーニングコース（1年目対象）
- 脳梗塞診療
- 尿閉患者への対応
- 婦人科領域の画像診断
- 胸部・腹部大動脈瘤
- 外傷への初期対応1
- 急性消化管出血
- 頻拍症の診断と治療
- 統合失調症の診かた
- JCSについて



研修医向けミニレクチャー ②

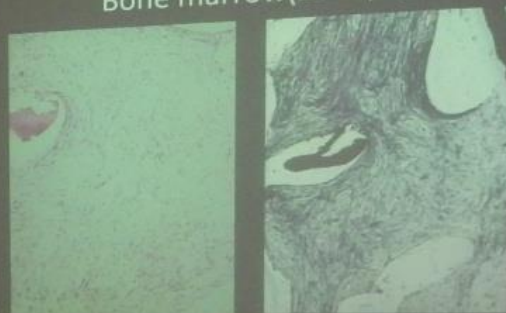
- 子供の診かた2
- 縫合・結紮トレーニングコース
- 急性肺炎の鑑別診断
- 急性冠症候群
- 脳血管障害について
- 産婦人科救急について
- 救外で注意すべき整形外科疾患
- 眼科領域の救急について
- 耳鼻科領域の救急について
- 外傷への初期対応 2
- 消化器疾患のインターベンション治療
- ペインクリニックで扱う 疾患と治療
- 意識障害
- 認知症について
- 貧血の鑑別診断
- ペースメーカーの適応
- NSTについて
- 末梢血管疾患について
- 血尿患者のみかた



全職員向け講習会

- BLSコース
- 医療安全研修会
- 感染管理研修会
- CPC検討会
- 個人情報保護に関する研修会
- 臨床倫理研修会
- 保険診療に関する研修会
- 緩和ケアセミナー
- 院内輸血セミナー
- 接遇研修会 など

Bone marrow(2012/2)



臨床研修医数の推移

2021年度 11名 1年次 7名(5) 2年次 4名(4)

2022年度 9名 1年次 4名(3) 2年次 5名(5)

2023年度 9名 1年次 6名(5) 2年次 3名(3)

2024年度 11名 1年次 5名(5) 2年次 6名(5)

2025年度 11名 1年次 6名(5) 2年次 5名(5)

2026年度 12名 1年次 7名(5) 2年次 5名(5)

()基幹型研修医数

研修医の処遇 ①

- 身 分 : 常勤嘱託医
- 給 与 : 年額 1年次 5,765,460円(月480,455円)
2年次 6,406,068円(月533,839円)
- 就業時間 : 平日 8:30 ~ 16:50
- 時間外勤務 : 無し
- 休 日 : 土曜日、日曜日、祝祭日、年末年始
- 年次有給休暇 : 1年目 14日、2年目 16日
- 当直手当 : 偶数日 2.5万円(平日、土日祝日)
奇数日 1.5万円(平日のみ)

※原則当直明けの午後勤務は免除する

研修医の処遇 ②

- 住居：近隣マンションを紹介(住宅手当3万円/月)
- 赴任手当：有り
- 道外出張旅費補助：有り(1回/年)
- 社会保険：健康保険、厚生年金、雇用保険、労働保険
- 医師賠償責任保険：病院加入
- 福利厚生：従業員食堂有り(定食 258円・麺 176円)
白衣補助有り
病院契約ホテル利用割引など

王子総合病院

理念

私たちは、みなさまの
健康・医療・介護を
信頼と愛情で支えます